



AZURA WORLD[®]
ALANYA



AZURA WORLD

RESIDENCE&HOTEL



О ПРОЕКТЕ

Azura World Residence & Hotel – один из самых масштабных и уникальных проектов в Анатолийском регионе.

Благодаря уникальной концепции и превосходному архитектурному ансамблю, новый проект идеально подчёркивает 40-летний опыт компании Sebesci Group как качественного застройщика и надёжного партнёра!

Большим преимуществом данной резиденция является её географическое положение. С одной стороны она находится вблизи Средиземного моря, а с другой - окружена апельсиновыми садами.

Azura World Residence & Hotel – новейший проект, который непременно оставит след в будущем! Данный комплекс идеально подойдёт как для проживания, так и для комфортного отдыха в кругу родных и близких. Прекрасная архитектура и уникальная концепция - сделают его самой яркой звездой на всем побережье Средиземного моря!

В новом проекте компания Sebesci Group воплотила самые смелые мечты в реальность! Даже небольшие детали тут проработаны до мелочей, что сделает Ваше пребывание здесь максимально ярким и комфортабельным.

Мы работаем над тем, чтобы Ваши мечты сбывались!



О ПРОЕКТЕ

Azura World Residence & Hotel – находится к западу от Аланьи, на территории в 76 000м2 в уютном городке Тюрклер.

Резиденция будет состоять из роскошного 5-ти звездочного отеля, жилых резиденций, инвестиционных апартаментов, таунхаусов и вилл, которые будут построены на прекрасной озелененной территории.

Проект уже сейчас предлагает своим инвесторам преимущество местоположения, являясь центром как жизни, так и бизнеса.

Приобретая недвижимость на ранних этапах строительства, вы действительно инвестируете в свое будущее, так как на определенных этапах цены будут расти и таким образом к завершению проекта Вы сможете увеличить свои вклады до 30%.

ОБЩАЯ ПЛОЩАДЬ

76000М²

1+1, 2+1, 3+1, 4+1, 5+1
КВАРТИРЫ

2+1
ТАУНХАУСЫ

5+1
ЧАСТНЫЕ ВИЛЛЫ С
БАССЕЙНОМ

6+1
ПРЕЗИДЕНТСКАЯ
ВИЛЛА

СТАРТ СТРОИТЕЛЬСТВА:
КОНЕЦ СТРОИТЕЛЬСТВА:

30.01.2022

30.05.2024

20000^{М²}

ИТОГО "ЗЕЛЁНОЙ" ТЕРРИТОРИИ:

- апельсиновые сады
- прогулочные зоны
- скверы
- деревья
- газон

15000^{М²}

ИТОГО ПЛОЩАДЬ ЗДАНИЙ:

- главный блок отеля
- квартиры
- виллы
- таунхаусы
- офис продаж

41000^{М²}

ИТОГО ИНФРАСТРУКТУРА КОМПЛЕКСА:

- аквапарк для взрослых
- аквапарк для детей
- кафе
- спортивные площадки
- бассейны
- луна-парк
- бутики
- игровые площадки

ЗЕМЕЛЬНЫЙ УЧАСТОК ПРИНАДЛЕЖИТ КОМПАНИИ И ПРОЕКТ БУДЕТ
РЕАЛИЗОВАН ИСКЛЮЧИТЕЛЬНО НА СРЕДСТВА
КОМПАНИИ-ЗАСТРОЙЩИКА.



ЦЕНТР АЛАНЬИ

« 15 КМ

ДРЕВНИЙ ГОРОД СИДЕ

« 40 КМ

АЭРОПОРТ АНТАЛИИ

« 110 КМ

АЭРОПОРТ ГАЗИПАША

« 60 КМ

ЦЕНТР МАХМУТЛАР

« 30 КМ

МЕСТОПОЛОЖЕНИЕ

Проект расположен на расстоянии 15км от центра Аланьи, в районе Тюрклер (без скобок), известным своими 5-ти звездочными роскошными отелями. Идеальная локация в нескольких минутах ходьбы от моря.

Тюрклер – новый развивающийся район Аланийского региона, прилегающий к морскому побережью с юга и окутанный горными массивами и рощами с севера.

РАССТОЯНИЕ ДО МОРЯ: 300 м.

Вблизи проекта находятся роскошные 5-ти звездочные отели, торговый центр, аквапарк Sea Park Alanya & Dolphin Park и футбольные поля.



КАРТА ПРОЕКТА

- A, B, C1, C2, D, E, I блоки
 - F1 и F2 блоки
 - G блок
 - H блок
 - C2 блок
- Квартиры
 - Таунхаусы
 - Виллы
 - Президентская вилла
 - 5-ти звёздочный отель

1. Бассейны жилого комплекса
2. Развлекательная площадь
3. Аквапарк для взрослых
4. Аквапарк для детей
5. Спортивные площадки
6. Луна-парк
7. Детский сад и игровые площадки
8. Бутики
9. Офис продаж Sebeci Group

МЫ ЖИВЁМ В ПРЕКРАСНОМ МИРЕ... НО AZURA WORLD - ЭТО НЕЧТО БОЛЬШЕЕ



ОТЕЛЬ AZURA WORLD

КОНЦЕПТ "A LA CARTE"

Пятизвёздочный отель Azura World – это эксклюзивное место отдыха в концепте «A La Carte», отвечающее всем современным высоким стандартам качества.

Разнообразные удобства проекта включают в себя: крытый и открытый бассейны, рестораны с 4 различными кухнями мира, СПА, фитнес и роскошный лаунж-ресторан на крыше с прекрасным видом на море.

А также СПА и открытый бассейн только для женщин .

ЭТАЖ ЛОББИ

- кофешоп
- ресторан A La Carte - 2 ед.
- игровая комната
- интернет кафе
- кинотеатр
- конференц-зал
- актовый зал - 3 ед.
- восточный уголок
- семейный VIP хамам -4 ед.



СПА ИНФРАСТРУКТУРА

Удобства проекта Azura World Residence & Hotel предназначены не только для комфортного отдыха жильцов, но и для того, чтобы предложить нашим гостям утончённый и роскошный отдых.

ОБЩИЙ СПА

- парикмахерская
- ресепшн
- витамин бар
- фитнес
- раздевалки
- хамам
- крытый бассейн
- соляная комната
- сауна
- паровая комната
- массажная комната - 10 ед.
- комната отдыха
- отдельные хамам, парилка и сауна для женщин

VIP СПА

- ресепшн
- салон красоты
- витамин бар
- пиллинг - 2 комнаты
- VIP пиллинг - 2 комнаты
- хамам
- соляная комната
- сауна
- паровая комната
- молельная
- раздевалка
- комната отдыха
- массажная комната - 11 ед.
- крытый детский бассейн
- игровая площадка
- крытый бассейн
- фитнес



ОТЕЛЬ AZURA WORLD

КОНЦЕПТ "A LA CARTE"

Пятизвёздочный отель Azura World – это эксклюзивное место отдыха в концепте «A La Carte», отвечающее всем современным высоким стандартам качества.

ОБЩАЯ ИНФРАСТРУКТУРА

- Комната для встреч - 2 ед.
- Учебный кабинет - 2 ед.
- Кабинеты офиса продаж - 2 ед.
- Lounge на крыше





ЖИЛАЯ РЕЗИДЕНЦИЯ

Уникальный проект Azura World Residence & Hotel – идеальное сочетание комфортной жизни и роскошного отдыха.

Проект будет состоять из 7-ми блоков на 656 квартир планировками 1+1, 2+1, 3+1, 4+1 и 5+1 от 72 до 366 квадратных метров.

Инфраструктура отеля и резиденции будут иметь отдельный доступ для жильцов и гостей отеля.

AZURA WORLD – МЕСТО, ГДЕ ВСЕ ТВОИ МЕЧТЫ ОЖИВАЮТ!



ТЕРРИТОРИЯ ЖИЛОЙ РЕЗИДЕНЦИИ





ЖИЛАЯ РЕЗИДЕНЦИЯ

Компания Cebeci Group предлагает вам самые большие по площади квартиры в Аланийском регионе, где балконы будут от 20м² и гостиные от 28м².

Также в проекте будут доступны квартиры увеличенного типа планировки «XL», имеющие дополнительную комнату с отдельной ванной, которые идеально будут подходить для гостевой спальни, кабинета или, например, гардеробной.

А квартиры, располагающиеся на первом этаже будут иметь небольшой собственный дворик и прямой выход к бассейну.

AZURA WORLD – МЕСТО, ГДЕ ВСЕ ТВОИ МЕЧТЫ ОЖИВАЮТ!



ТЕРРИТОРИЯ ЖИЛОЙ РЕЗИДЕНЦИИ

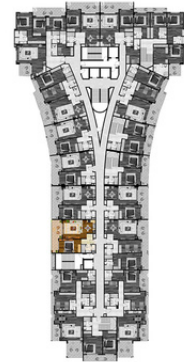




A BLOCK (1+1)

(21)

1	Entrance	3,00	m ²
2	Living room & Kitchen	28,00	m ²
3	Hall	1,50	m ²
4	Bedroom	14,50	m ²
5	Bathroom	5,50	m ²
6	Balcony	14,50	m ²
	Wall	5,00	m ²
	Common Area	13,00	m ²
Grand Total - Gross		85,00	m ²



1+1 ТИП

БЛОКИ ЖИЛОЙ РЕЗИДЕНЦИИ А/В/С1/С3/Е/Д/І

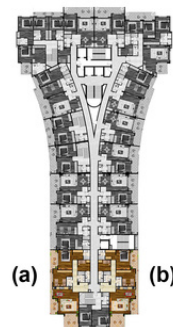


A BLOCK (2+1 XL)

a) 20

b) 19

1	Entrance	7,50	m ²
2	Living room & Kitchen	34,50	m ²
3	Hall	7,00	m ²
4	Bedroom	15,00	m ²
5	Bedroom	17,00	m ²
6	Dressing room	6,00	m ²
7	Bathroom	4,00	m ²
8	Bathroom	4,50	m ²
9	Employee room	8,50	m ²
10	Wc	3,50	m ²
11	Bathroom	3,50	m ²
12	Balcony	3,00	m ²
13	Balcony	2,00	m ²
14	Balcony	13,00	m ²
	Wall	8,00	m ²
	Common Area	20,00	m ²
Grand Total - Gross		157,00	m ²



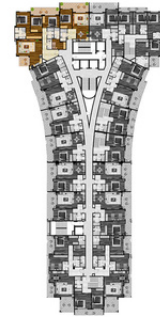
2+1 ТИП XL

(a) (b)



A BLOCK (3+1 XL) (26)

1	Entrance	8,00	m ²
2	Living room & Kitchen	35,50	m ²
3	Hall	6,00	m ²
4	Bedroom	18,50	m ²
5	Bedroom	12,50	m ²
6	Bedroom	13,50	m ²
7	Employee room	8,00	m ²
8	Wc	3,00	m ²
9	Bathroom	4,50	m ²
10	Bathroom	8,00	m ²
11	Bathroom	3,50	m ²
12	Balcony	14,00	m ²
13	Balcony	7,00	m ²
	Wall	16,00	m ²
	Common Area	25,00	m ²
	Grand Total - Gross	183,00	m ²



3+1 ТИП XL

БЛОКИ ЖИЛОЙ РЕЗИДЕНЦИИ А/В/С1/С3/Е/Д/І

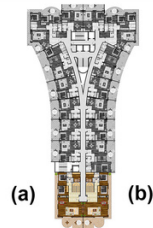


1	Kitchen	8,30	m ²
2	Wc	2,50	m ²
3	Terrace	79,00	m ²
4	Swimming Pool	20,15	m ²
	Total	109,95	m ²



A BLOCK (5+1 XL)

a) 88			
b) 86			
1	Entrance	12,50	m ²
2	Living room & Kitchen	53,00	m ²
3	Hall	4,50	m ²
4	Bedroom	14,00	m ²
5	Bedroom	12,00	m ²
6	Employee room	8,50	m ²
7	Bathroom	3,50	m ²
8	Bathroom	3,00	m ²
9	Balcony	47,50	m ²
10	Hall	19,50	m ²
11	Bedroom	18,00	m ²
12	Dressing room	7,50	m ²
13	Bedroom	15,50	m ²
14	Bedroom	18,00	m ²
15	Dressing room	14,00	m ²
16	Bathroom	5,50	m ²
17	Bathroom	3,50	m ²
18	Bathroom	5,00	m ²
19	Terrace	12,00	m ²
20	Terrace	2,00	m ²
21	Terrace	3,00	m ²
	Stairs	10,00	m ²
	Wall	18,00	m ²
	Common Area	42,00	m ²
	Grand Total - Gross	352,00	m ²



All images are used as an example. Company has the right to make any necessary technical changes to the project . The plans indicate the area (m2) gross.

5+1 ТИП ПЕНТХАУС XL

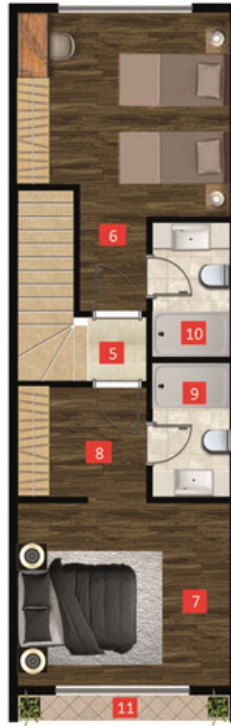


ТАУНХАУСЫ & ВИЛЛЫ

Работая на рынке недвижимости не один десяток лет, компания Cebeci Group прекрасно сочетает в своих проектах роскошь и качество, уникальность и комфорт. Именно по этой причине, в резиденции Azura World Residence & Hotel и были разработаны данные блоки, способные удовлетворить даже самого взыскательного покупателя.

Каждая вилла имеет свой собственный сад и бассейн.

AZURA WORLD – МЕСТО, ГДЕ ВСЕ ТВОИ МЕЧТЫ ОЖИВАЮТ!



F1 & F2 BLOCK (2+1)

(1,2,3,4,5,6,7,8,9,10,11,12,13,14)

1	Entrance	5,50 m ²
2	Wc	2,50 m ²
3	Living room & Kitchen	26,00 m ²
4	Balcony	12,50 m ²
5	Hall	1,50 m ²
6	Bedroom	16,50 m ²
7	Bedroom	13,50 m ²
8	Dressing room	5,00 m ²
9	Bathroom	4,00 m ²
10	Bathroom	4,00 m ²
11	Terrace	2,00 m ²
	Wall	8,00 m ²
	Common Area	12,00 m ²
Grand Total - Gross		113,00 m ²

2+1 ТИП ТАУНХАУС

БЛОКИ F1/F2 & G



G BLOCK (5+1)

(3,4,11,12)

1	Entrance & Hall	12,50 m ²
2	Living room & Kitchen	49,50 m ²
3	Bedroom	15,50 m ²
4	Bathroom	4,50 m ²
5	Wc	3,00 m ²
6	Hall	11,00 m ²
7	Bedroom	21,00 m ²
8	Bedroom	13,00 m ²
9	Bedroom	11,50 m ²
10	Dressing room	9,00 m ²
11	Bedroom	18,00 m ²
12	Bathroom	4,50 m ²
13	Bathroom	5,00 m ²
14	Bathroom	4,00 m ²
15	Bathroom	4,50 m ²
16	Terrace	5,50 m ²
	Pool	39,00 m ²
	Garden	74,00 m ²
	Wall	19,00 m ²
	Common Area	25,00 m ²
Grand Total - Gross		349,00 m ²

5+1 ТИП ЧАСТНАЯ ВИЛЛА



ПРЕЗИДЕНТСКАЯ ВИЛЛА

Президентская вилла разработана таким образом, чтобы воплотить самые невероятные и эксклюзивные пожелания наших гостей!

Внутренняя инфраструктура включает в себя: крытый и открытый бассейны, кинотеатр, лаундж и многие другие интересные детали. Это особое предложение для тех, кто хочет быть окружён элементами роскоши в сочетании с комфортом и качеством.

AZURA WORLD – МЕСТО, ГДЕ ВСЕ ТВОИ МЕЧТЫ ОЖИВАЮТ!



ДИЗАЙН ИНТЕРЬЕРА





РАЗВЛЕКАТЕЛЬНАЯ ИНФРАСТРУКТУРА

Инфраструктура проекта Azura World Residence & Hotel предназначена не только для развлечения жильцов, но и для того, чтобы предложить нашим гостям море эмоций и впечатлений.

Культурно-развлекательная инфраструктура комплекса Azura World включает в себя:

- волновой бассейн
- общий бассейн
- relax бассейн (+16)
- отдельный бассейн для женщин
- бассейн на крыше
- развлекательная площадка
- канал (550m)
- детский сад
- парк супергероев
- игровые площадки
- детский аквапарк
- аквапарк для взрослых
- шоппинг аллея
- волейбольная площадка
- баскетбольная площадка
- теннисный корт
- скейт горка
- спортивные площадки
- зоны для йоги
- бар у бассейна
- караоке бар и диско
- прогулочные зоны
- беговые дорожки
- луна-парк
- детский мини-поезд
- ледовый каток
- кинотеатр под открытым небом
- молельная

AZURA WORLD – МЕСТО, ГДЕ ВСЕ ТВОИ МЕЧТЫ ОЖИВАЮТ!



ИНФРАСТРУКТУРА КОМПЛЕКСА





АКВАПАРК

Проект предлагает своим будущим жильцам несколько вариантов активного отдыха как для взрослых, так и для детей.

Azura World — это не просто место для жизни, это проект с яркой и разнообразной развлекательной инфраструктурой.

Зоны аквапарка разделены на детскую и взрослую. На данной территории также будет функционировать кафетерий.

Соседняя территория отведена под спортивные площадки для любителей поиграть с мячом.

AZURA WORLD – МЕСТО, ГДЕ ВСЕ ТВОИ МЕЧТЫ ОЖИВАЮТ!



ЛУНА-ПАРК & ДЕТСКИЙ САД

The World of Azura - особое место. И каждая деталь этого проекта была сделана с расчётом на то, что будущие жильцы будут иметь доступ ко всему необходимому и даже больше.

В проекте будет собственный луна-парк с детскими площадками. У жильцов всегда будет возможность приятно провести время с детьми в кругу семьи.

Ещё одна особенность – это детский сад на территории комплекса. Несомненно, существенный бонус для больших семей.

AZURA WORLD – МЕСТО, ГДЕ ВСЕ ТВОИ МЕЧТЫ ОЖИВАЮТ!



ЛУНА-ПАРК & ДЕТСКИЙ САД





ЧАСТНЫЙ ПЛЯЖ

Отдых в Турции сложно
представить без моря.

Azura World - проект,
расположенный в 300 м от
собственного частного пляжа.

На пляж можно будет
добраться двумя способами:
приятная 5-минутная прогулка
сервис, регулярно
курсирующий до частного
пляжа, в качестве
эксклюзивной услуги для
жильцов и гостей комплекса.

AZURA WORLD – МЕСТО, ГДЕ ВСЕ ТВОИ МЕЧТЫ ОЖИВАЮТ!



ОФИС ПРОДАЖ

Одним из первых зданий, которые будут построены в проекте, станет офис продаж. Именно отсюда будут начинаться живые экскурсии по проекту и району.

После успешного завершения проекта в этом здании планируется создать дополнительный ресторанный комплекс.

ИНФРАСТРУКТУРА

- библиотека
- деловая комната
- зал с игровыми автоматами
- бильярд
- playstation клуб

AZURA WORLD – МЕСТО, ГДЕ ВСЕ ТВОИ МЕЧТЫ ОЖИВАЮТ!



КОНТАКТЫ

ДЛЯ БОЛЕЕ ПОДРОБНОЙ ИНФОРМАЦИИ СВЯЖИТЕСЬ С
ПРЕДСТАВИТЕЛЯМИ КОМПАНИИ

AZURA WORLD – МЕСТО, ГДЕ ВСЕ ТВОИ МЕЧТЫ ОЖИВАЮТ!