



☆☆☆☆  
**ELIZE** -3 ELITE RESIDENCE  
— Alanya City Center —

*Luxury Lifestyle  
Property in Alanya...*

**ELITE GROUP**<sup>®</sup>  
CONSTRUCTION - INVESTMENT - PROPERTY  
+90 242 511 08 08 | [www.elitegroup.com.tr](http://www.elitegroup.com.tr)



*We build confidence*

Location: Alanya Centrum

Luxury Lifestyle Property in Alanya



### ABOUT COMPLEX

Project Name	Elite ELIZE –3residence
	LuxuryLifestyle Property in Alanya
City	Oba Center
Country	Turkey

### PROJECT UNITS DESCRIPTION

Total number of independent units	72
Floors	9 Floors
Total number of Blocks	1
Plot Size (Net)	2.200 m2

### TYPES OF UNITS

Type	Apartments , Penthouses
Rooms 1+1	1 livingroom–kitchen , 1 bedroom, 1 bathroom
Rooms 2+1	1 livingroom–kitchen , 2 bedrooms, 2 bathrooms
Penthouse included Rooms 2+1,3+1	1 livingroom–kitchen , 2–3 bedrooms, 2 bathrooms

### TYPES OF UNITS

Square meters	According to the types, total gross 53 / 170 m2
Penthouses	Interior plans can be changed according to your request. (Rooms, bathroom, etc.)
Design – Furniture	In addition, our design office will be able to present furniture and other design options in 3D in order that you create your dream home (at an additional cost)

### CONSTRUCTION AND SALES SCHEDULE

Total construction period	24 months
Construction Start date	30.08.2022
Sales Start	Ready for Sale



О КОМПЛЕКСЕ

название проекта	Elite ELIZE –3residence
	Курорт роскошного стиля жизни
Город	ОБА Центр
Страна	Турция

ОПИСАНИЕ ЕДИНИЦ ПРОЕКТА

Количество независимых единиц	72
Количество этажей	9 этажа
Общее количество блоков	1
Площадь земельного участка (Нетто)	2.200 m <sup>2</sup>

Типы единиц

Тип	Апартаменты , Пентхаусы
Количество комнат 1+1	1 гостиная–кухня, 1 спальная комната, 1 ванная
Количество комнат 2+1	1 гостиная–кухня, 2 спальных комна, 2 ваннные комнаты
Количество комнат 2+1, 3+1	1 гостиная–кухня , 2–3 спальных комна, 2 ваннные комнаты

Типы единиц

Метраж	Площадь ; В зависимости от типа 2 этажа общей площадью от 60 / 170m <sup>2</sup>
Пентхаусы	Характеристики: внутренние планы можно изменить в соответствии с вашим запросом.. (Комната, ванная и т. д.)
Дизайн – мебель	Дизайн –Мебель ; Кроме того, наши дизайнеры смогут представить мебель и другие варианты дизайна в 3D для того, чтобы вы создали дом своей мечты (за дополнительную плату).

ДАТЫ СТРОИТЕЛЬСТВА И ПРОДАЖ

Общее Время Строительства	24 месяцев
Дата начала строительства	30.08.2022
Начало продаж	Готов к продаже

## STRATEGIC INVESTMENT POTENTIAL

### Excellent Investment Opportunity

The Elite Elize 3 project has been conceived as a luxurious self-contained residential resort right in the heart of the city and will comprise 1, 2 and 3 bedroom apartments and an abundance of onsite facilities and amenities not previously available in central Alanya.

Elite Elize 3 Residence that will change architectural vision of the city entirely is unique project adding value to the Alanya downtown with its high-quality, functional and elegant face.

This is an enviable location as there are very few land plots available for development in the Alanya region that offer such stunning sea views and that are so close to the beach.

Good capital appreciation and high rental income returns.

All that this vibrant, cosmopolitan city has to offer, including shops, restaurants, the elegant Harbour area and the renowned Cleopatra beach, are within a few minutes walk.

### INCREASING FOREIGN INVESTMENTS

The total number of foreign property owners in Turkey is nearing 200,000 – around 45,000 of these have chosen Alanya as their property investment destination (15% of all foreign owners have purchased property in Alanya).

Alanya is a multi-national holiday and property investment destination.

### NEARLY 30 YEARS EXPERIENCE OF BUILDING CONFIDENCE!

With its corporate structure and commercial standing, Elite Group has completed more than 2,000 residences within several award winning projects, all of which have been completed and delivered on time.



# Стратегический инвестиционный потенциал Отличные инвестиционные возможности



Проект «Elite Elize 3 Residence» был задуман, как роскошный автономный жилой курорт прямо в центре города, который будет включать 1, 2 и 3-х спальняные апартаменты, а также обилие услуг и удобств, которые ранее были недоступны в центре Аланьи.

Комплекс «Elite Elize 2 Residence», который полностью изменит архитектурное видение города, является единственным проектом, призванным добавить ценность городскому центру Аланьи за счет качественного, функционального и стильного облика.

Вследствии того, что в Алании не так много земли, это расположение особенно ценно, с видом на море и близко к пляжу.

Гарантирует высокую инвестиционную доходность для всех инвесторов и идеальный доход от аренды.

Все, что этот яркий, космополитический город может предложить туристам, в том числе магазины, рестораны в элегантном районе порта и знаменитого пляжа Клеопатры, находится в нескольких минутах ходьбы.

## Возрастающие иностранные инвестиции

Количество иностранных собственников в Турции составляет около 200 000 человек, а количество иностранных собственников, предпочитающих Аланию, составляет 45 000 (более 20% от общего числа в Турции).

Алания является многонациональным местом отдыха и инвестиций

## Мы строим доверие уже 30 лет!

Благодаря своей корпоративной структуре и коммерческой репутации Elite Group сконструировала и построила более 2 000 домов, некоторые из проектов удостоены наградами

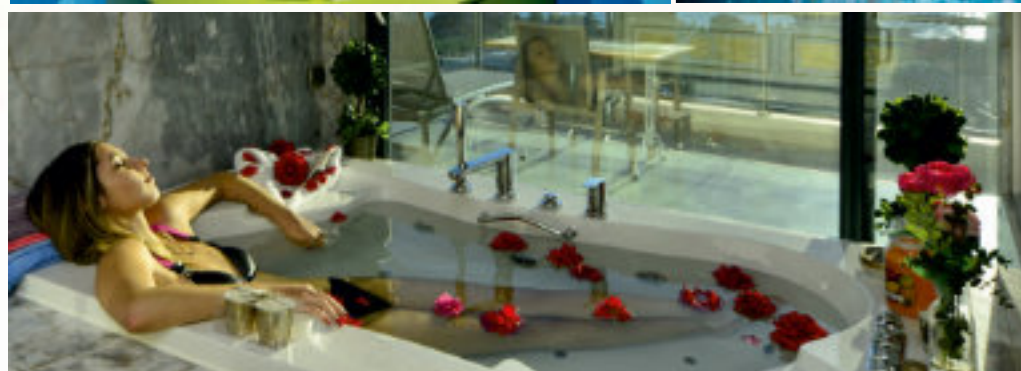
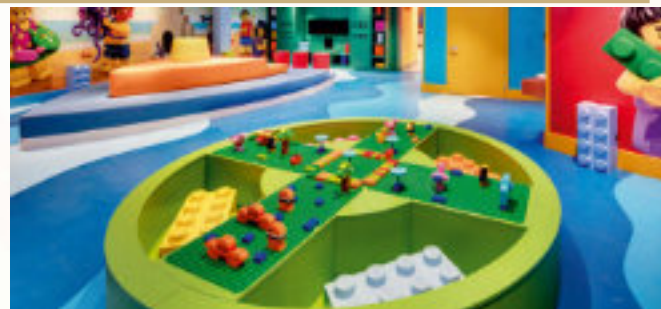


## Project Activities

- Outdoor Swimming Pool
- Childrens Pool
- Childrens Playground
- Mini Club
- Landscaped garden
- Winter Garden ( Lounge)
- Barbeque
- Table Tennis
- Bistro Cafe
- Spa
- Turkish Bath
- Sauna
- Indoor Swimming Pool
- Jacuzzi room
- Relax room
- Massage room
- Fitness Centre

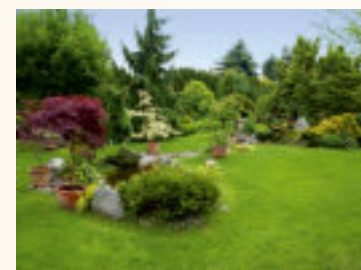
## Project Facilities

- Back Up Electricity Generator
- High Speed Elevators
- Communal TV Satellite dish
- Resident Caretaker / Concierge
- Entry camera phone Access
- Underground Parking
- Wi-fi internet connection at swimming pool, cafe, etc. - common area



## Особенности проекта

- Электрогенератор
- Высокоскоростные лифты
- Спутниковая антенна
- Смотритель комплекса / консьерж
- Домофон
- подземная парковка
- Wi-fi в зоне бассейна, кафе, и т.д. - на всей прилегающей территории



## Инфраструктура комплекса

- Открытый бассейн, детский бассейн, водные горки
- Детский бассейн
- Детская площадка
- Мини Клуб
- Озелененная территория
- Зимний сад (лаундж)
- Барбекю
- Настольный теннис
- Кафе Бистро
- Spa center
- Турецкая баня
- Сауна
- Закрытый бассейн
- Жакузи
- Комната отдыха
- Массажный кабинет
- Фитнес-центр



## ГРАФИК ПЛАТЕЖЕЙ

- ÿ 5% при подписании контракта
- ÿ 20% **Оплата:** в течение 30 дней после подписания контракта
- ÿ 75% **Оплата:** до конца строительства равными ежемесячными платежами.

## PAYMENT SCHEDULE

- ÿ 5 % upon contract signature
- ÿ 20 % payment : Within 30 days of contract signature
- ÿ 75 % payment : In equal instalments over the duration of the construction term



## Особенности квартир

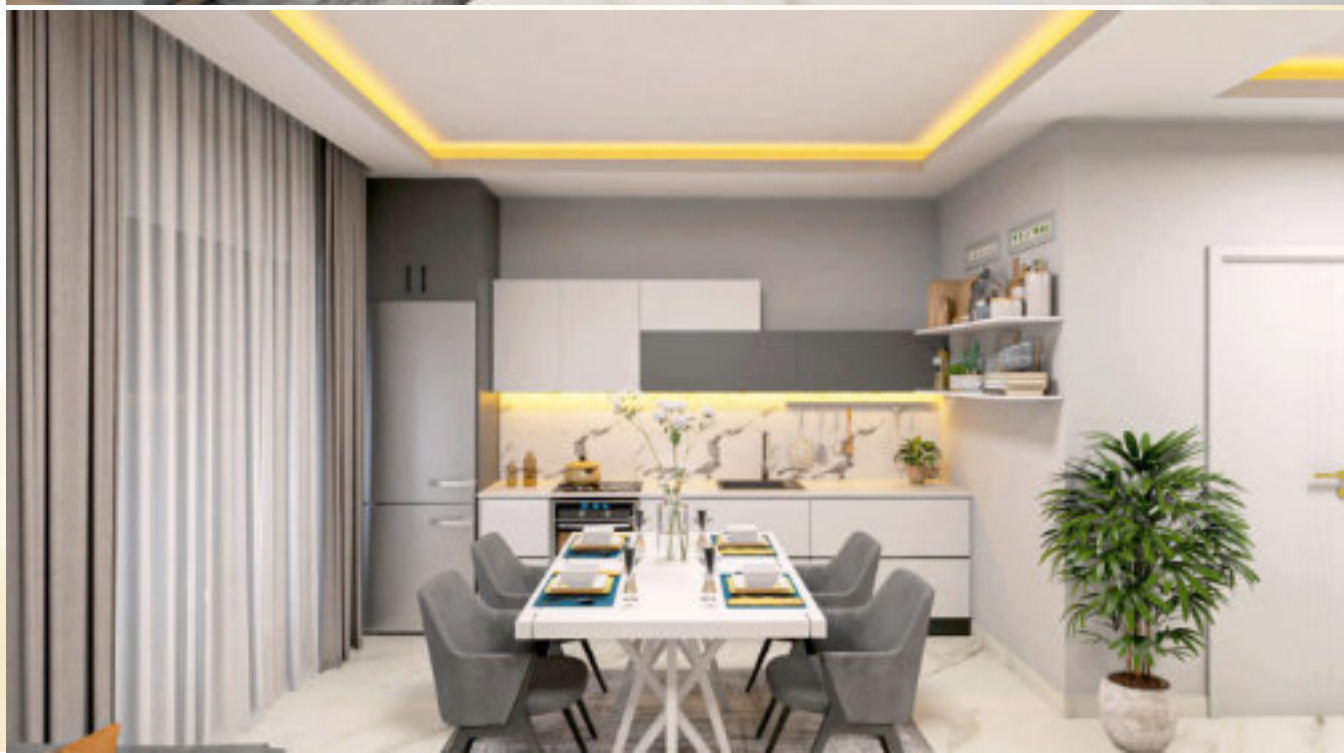
- Кондиционеры в каждой комнате
- Электронагреватель воды в ванной
- Встроенные шкафчики в ванной комнате

## Гостиная–Спальня

- Керамогранитная напольная плитка
- Внутренние двери американского типа
- Входные двери ; Стальная входная дверь
- Окна; UPVC двойное остекление
- Потолки; В гостиной и спальнях скрытая подсветка и коммуникации для лампочного освещения
- Стены; Гипсокартон покрыт дышащей краской на водной основе
- Краска; Дышащая краска на водной основе поверх штукатурки
- Лестница в пентхаусе; Мраморное покрытие, металлический профиль

## Кухня

- Кухонные шкафы; функциональные эстетичные модульные встроенные шкафы с глянцевым или лакированным покрытием.
- Гранитная столешница на кухне
- Раковина; Раковина из нержавеющей стали
- Арматура; Смеситель марки GPD и / или аналогичный бренд



## Ванная / Туалет

- Облицовка пола/стены; керамика
- Гранитная поверхность
- Тумбочки; МДФ с ламинатом или лаковым покрытием в соответствии с дизайном и деталями.
- Сливной бачок ;с Марка GPD и / или эквивалентный бренд
- Душевая кабина
- Арматура; Смеситель для мойки марки GPD и / или эквивалентной марки

## опциональный ( Прайс-лист)

- Пакет мебели
- Бытовая техника
- Электрический теплый пол
- Напольный отопительный насос и котел
- Москитная сетка
- Барбекю
- Система Умный Дом (беспроводная)
- Джакузи, сауна
- Камин
- Тент



## Apartment Features

- Air -Conditioning to all Rooms
- Instant water heater in Bathroom
- Cupboards in Bathroom

## Sitting Rooms and Bedrooms

- Porcelain granite ceramic floor tiles
- American style Interior Doors
- Other: Steel entrance door
- Joinery : UPVC double glazing
- Ceiling: In the living room and bedrooms there will be drop light infrastructure with concealed lighting.
- Walls : External cover BIMS, brick internal walls
- Paint : Breathable water-based paint over plaster
- Penthouse Stairs : Marble covering over iron construction

## Kitchen

- Kitchen cabinets ; Functional and aesthetic MDF laminate
- Granite kitchen work surface
- Sink : Stainless steel sink
- Taps: GPD brand and / or equivalent brand mixer tap



## Bathroom / WC

- Floor tiling / walls: ceramics
- Granite Bathroom work surface
- Cupboards: MDF with laminate or lacquer cover in accordance with the design and detail.
- Reservoir: GPD brand and / or equivalent brand
- Shower cabin
- Armatures: GPD brand and / or equivalent brand sink mixer

## Optional ( Additional Price List )

- Furniture Package
- White Goods
- Electric Underfloor Heating
- Floor Heating Pump and Boiler
- Insect Screens
- Barbecue
- Smart Home system (wireless)
- Jacuzzi, Sauna
- Fireplace
- Awning

## EXCELLENT LOCAL TRANSPORTATION LINKS

- Conveniently located... head for the city or just relax on the beach
- Simply the best... 5 stars hotel activities and facilities
- This project is conveniently close to the beach, shopping malls, restaurants and the regional centre (within easy walking distance - 100m - 400m)
- It is located on the one of the most important throughfare where all local amenities and daily life follows such as; Alanya Municipality, Alanyum Shopping mall, Local Bazaar, Banks, Tennis Courts and shops within walking distance.
- Alanya ring road within 200m on the north of the project and a 25-way road within 150m on the south of the project provide easy transportation advantage.

## THE LOCATION OF THE HOUSE IS IMPORTANT

- Location is very important in small residences purchased for investment. Projects that are close to the region's city center, transportation facilities, bank, shopping places, hospital, school and walking distance to the sea are advantageous. The value of such houses increases and the rental income is high and certain.



## ПРЕВОСХОДНОЕ РАСПОЛОЖЕНИЕ И ТРАНСПОРТ

- Как город, так и место отдыха, вы находитесь недалеко от всего
- Только лучшее.. услуги 5 звездочного отеля
- Все наши проекты удобно расположены рядом с пляжем, торговыми центрами, ресторанами и локальным центром (расстояние 100-400м)
- Он расположен в одной из самых оживленных районов города, где находятся все важные точки города; Муниципалитет Аланыи, торговый центр Аланиум, местный базар, банки, теннисные корты и магазины в нескольких минутах ходьбы.
- Кольцевая автомобильная дорога Аланыи находится в 200м к северу от проекта и в 150 метрах от 25-й улицы, что обеспечивает легкую транспортную доступность.

## РАСПОЛОЖЕНИЕ ДОМА ВАЖНО

- Расположение очень важно в небольших резиденциях, приобретаемых для инвестиций. Регион, близость к центру города, транспортные возможности, близость к банку, близость к торговым центрам, близость к больнице, близость к школе и морю очень важны. Стоимость таких домов увеличивается, а доход от аренды высок и гарантирован.



## Distance

- |                                     |           |
|-------------------------------------|-----------|
| ● Beach                             | 400 M     |
| ● Banks                             | 200–500 M |
| ● Shopping (Restaurant –Market etc. | 100 M     |
| ● Shopping mall                     | 500 M     |

## Transportation

- |                    |        |
|--------------------|--------|
| ● Bus stop         | 50 M   |
| ● Gazipaşa Airport | 40 KM  |
| ● Antalya Airport  | 125 KM |

## What is Nearby?

- |                       |        |
|-----------------------|--------|
| ● Dim Cave            | 7 Km   |
| ● Marina              | 9 km   |
| ● Alanya Castle       | 7 km   |
| ● Dim River           | 8 km   |
| ● Dolphin show centre | 25 km  |
| ● Belek Golf Clubs    | 100 km |



## Расстояние

- |                                       |           |
|---------------------------------------|-----------|
| ● Пляж                                | 400 М     |
| ● Банки, банкоматы                    | 200–500 М |
| ● Рестораны, магазины, рынок и прочее | 100 М     |
| ● Торговый центр                      | 500 М     |

## Транспорт

- |                        |        |
|------------------------|--------|
| ● Автобусная остановка | 50 М   |
| ● Аэропорт Газипаша    | 40 КМ  |
| ● Аэропорт Анталыи     | 125 КМ |

## Что поблизости?

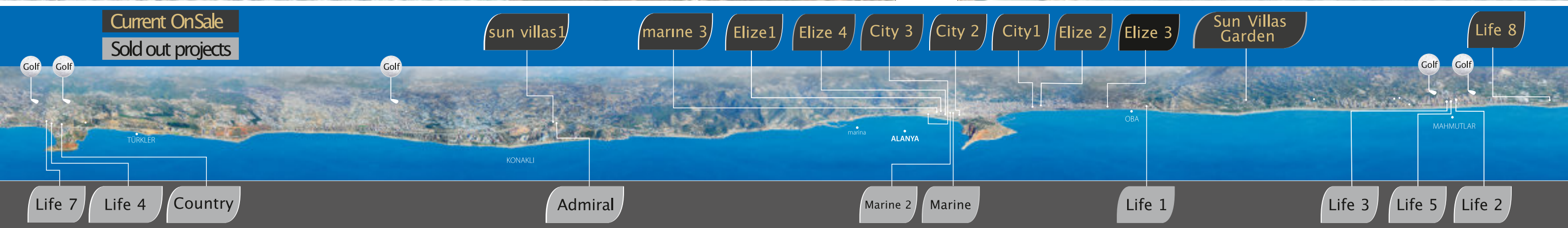
- |                    |        |
|--------------------|--------|
| ● Пещера Дим чай   | 7 Km   |
| ● Порт Марина      | 9 km   |
| ● Крепость Алании  | 7 km   |
| ● Дим-чай          | 8 km   |
| ● Дельфинарий      | 25 km  |
| ● Гольф-клуб Белек | 100 km |





✈️ < Antalya Airport 135 km

Gazipaşa Airport 37 km > ✈️



**Current On Sale**  
Sold out projects

Life 7   Life 4   Country   Admiral   Marine 2   Marine   Life 1   Life 3   Life 5   Life 2   Life 8

# Beach

You will be able to enjoy the sea in the blue waters of the Mediterranean, increase your excitement with water sports, or you will be able to taste the delicacies offered by these facilities.

Along the coast, there are dozens of famous Beach clubs, restaurants-cafes, Karaoke bars and dozens of facilities that provide water sports services.

The immaculate Blue Flag beaches of Alanya comprise long stretches of golden sand that slope gently into the blue waters of the Mediterranean, enhancing your experience of this unique and naturally beautiful part of Turkey

You can see the fish that pass by you as you swim in the immaculately clean waters that lap the beach, which takes on a golden red hue both in the morning and evening light.

A beach that slopes gently into the sea, ensuring safety for both children and non-swimmers.

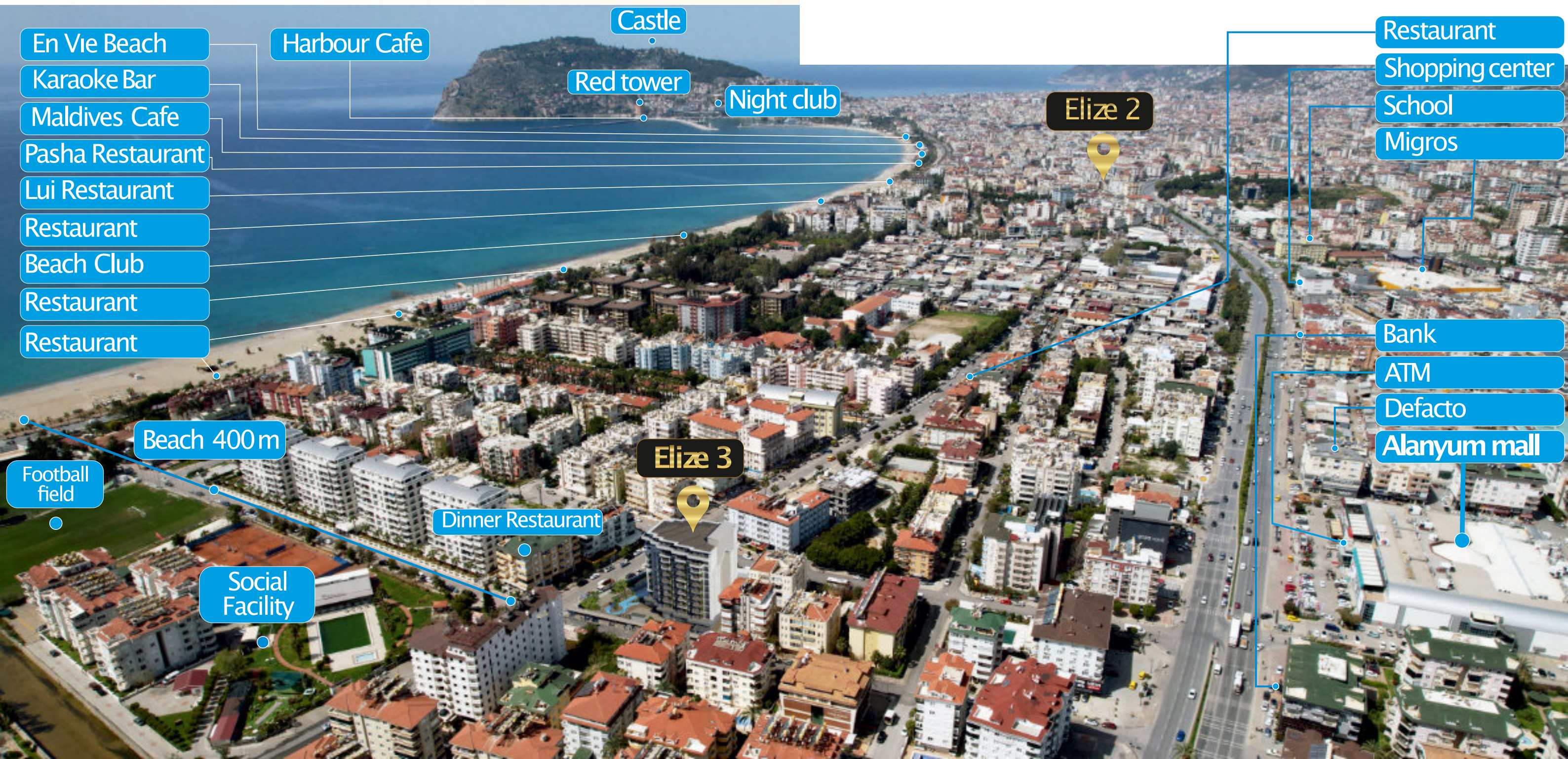
Вы сможете насладиться Средиземным морем, попробовать водные виды спорта и насладиться всеми преимуществами пляжного отдыха – попробовать деликатесы в пл

Вдоль побережья расположены десятки известных пляжных клубов, ресторанов-кафе, караоке-баров и десятки объектов, предоставляющих услуги водных видов спорта.

Вы сможете насладиться уникальными природными красотами Турции, позагорать на золотистом песке и поплавать в чистейшем море района Конаклы, отмеченным Голубым флагом.

Купаясь в чистейшем море, в котором отражаются золотые оттенки первых и последних лучей солнца в утренние и вечерние часы, вы сможете наблюдать проплывающих мимо вас рыб.

Благодаря отсутствию резкого перепада глубины в прибрежной зоне, этот участок пригоден для детей и не умеющих плавать взрослых, которые могут безопасно купаться и играть в воде.



Restaurant

Bicycle Path

Beach 400 m

Restaurant

Restaurant

Football field

Green Zone

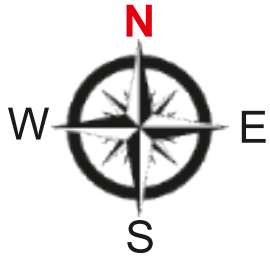
Social Facility

Beach Walking Path

Elize 3







# 1-7 FLOOR PLAN

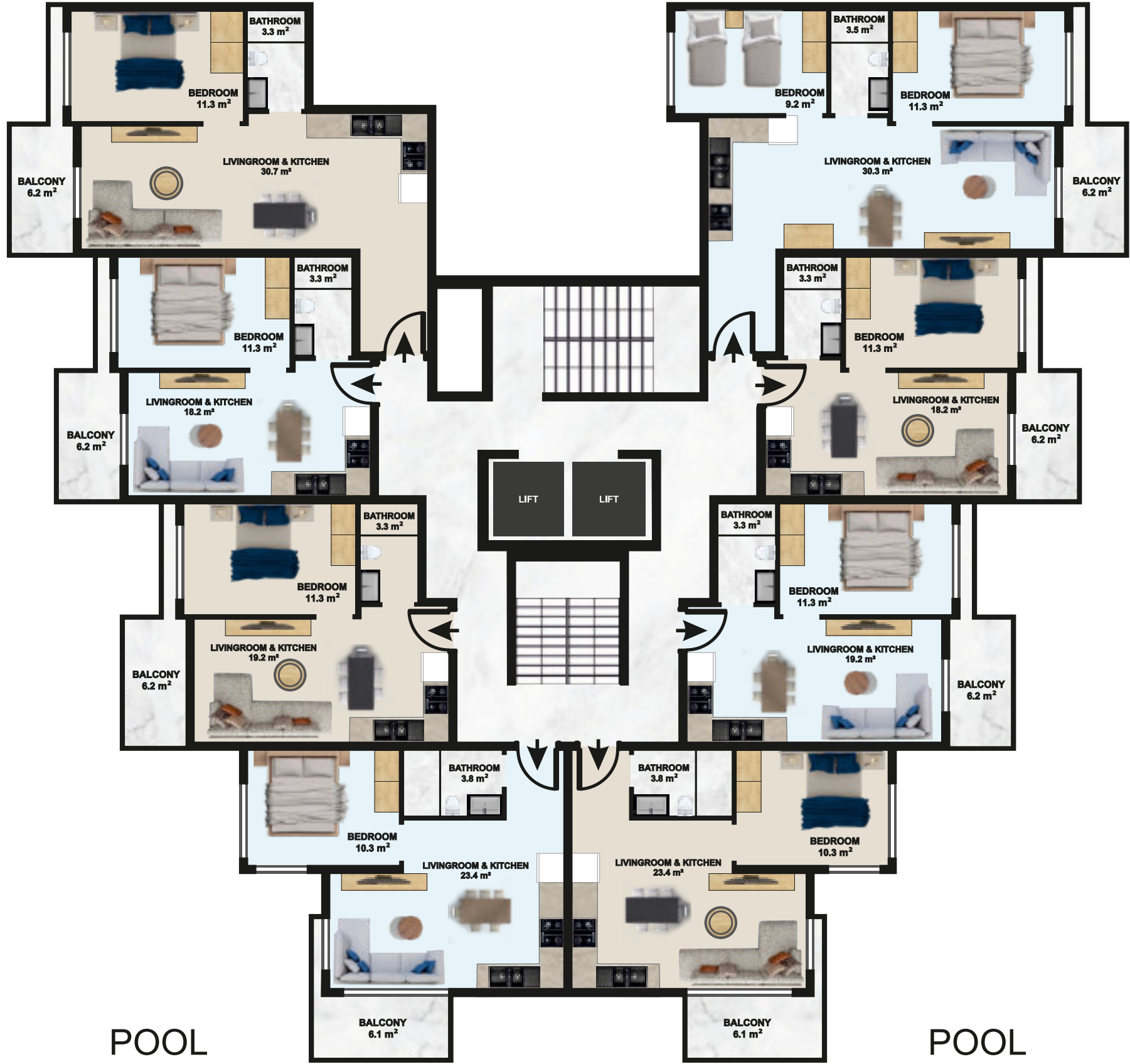


**1 + 1 - 6850 m<sup>2</sup>**  
 ( Net +Balcony +Wall :58,50 m<sup>2</sup> )  
 ( Hall +LiÖ +Stair :10 m<sup>2</sup> )  
 Nr  
 8-16-24-32-40-48-56

**1 + 1 - 5350 m<sup>2</sup>**  
 ( Net +Balcony +Wall :43,50 m<sup>2</sup> )  
 ( Hall +LiÖ +Stair :10 m<sup>2</sup> )  
 Nr  
 7-15-23-31-39-47-55

**1 + 1 - 55 m<sup>2</sup>**  
 ( Net +Balcony +Wall :45 m<sup>2</sup> )  
 ( Hall +LiÖ +Stair :10 m<sup>2</sup> )  
 Nr  
 6-14-22-30-38-46-54

**1 + 1 - 59 m<sup>2</sup>**  
 ( Net +Balcony +Wall 49 m<sup>2</sup> )  
 ( Hall +LiÖ +Stair :10 m<sup>2</sup> )  
 Nr  
 5-13-21-29-37-45-53



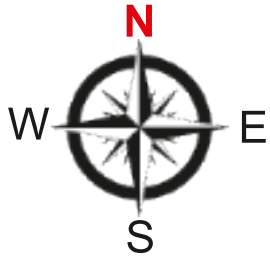
**2 + 1 - 7850 m<sup>2</sup>**  
 ( Net +Balcony +Wall :68,50 m<sup>2</sup> )  
 ( Hall +LiÖ +Stair :10 m<sup>2</sup> )  
 Nr  
 1-9-17-25-33-41-49

**1 + 1 - 5350 m<sup>2</sup>**  
 ( Net +Balcony +Wall :43,50 m<sup>2</sup> )  
 ( Hall +LiÖ +Stair :10 m<sup>2</sup> )  
 Nr  
 2-10-18-26-34-42-50

**1 + 1 - 55 m<sup>2</sup>**  
 ( Net +Balcony +Wall :45 m<sup>2</sup> )  
 ( Hall +LiÖ +Stair :10 m<sup>2</sup> )  
 Nr  
 3-11-19-27-35-43-51

**1 + 1 - 59 m<sup>2</sup>**  
 ( Net +Balcony +Wall 49 m<sup>2</sup> )  
 ( Hall +LiÖ +Stair :10 m<sup>2</sup> )  
 Nr  
 4-12-20-28-36-44-52





# 8 FLOOR PLAN

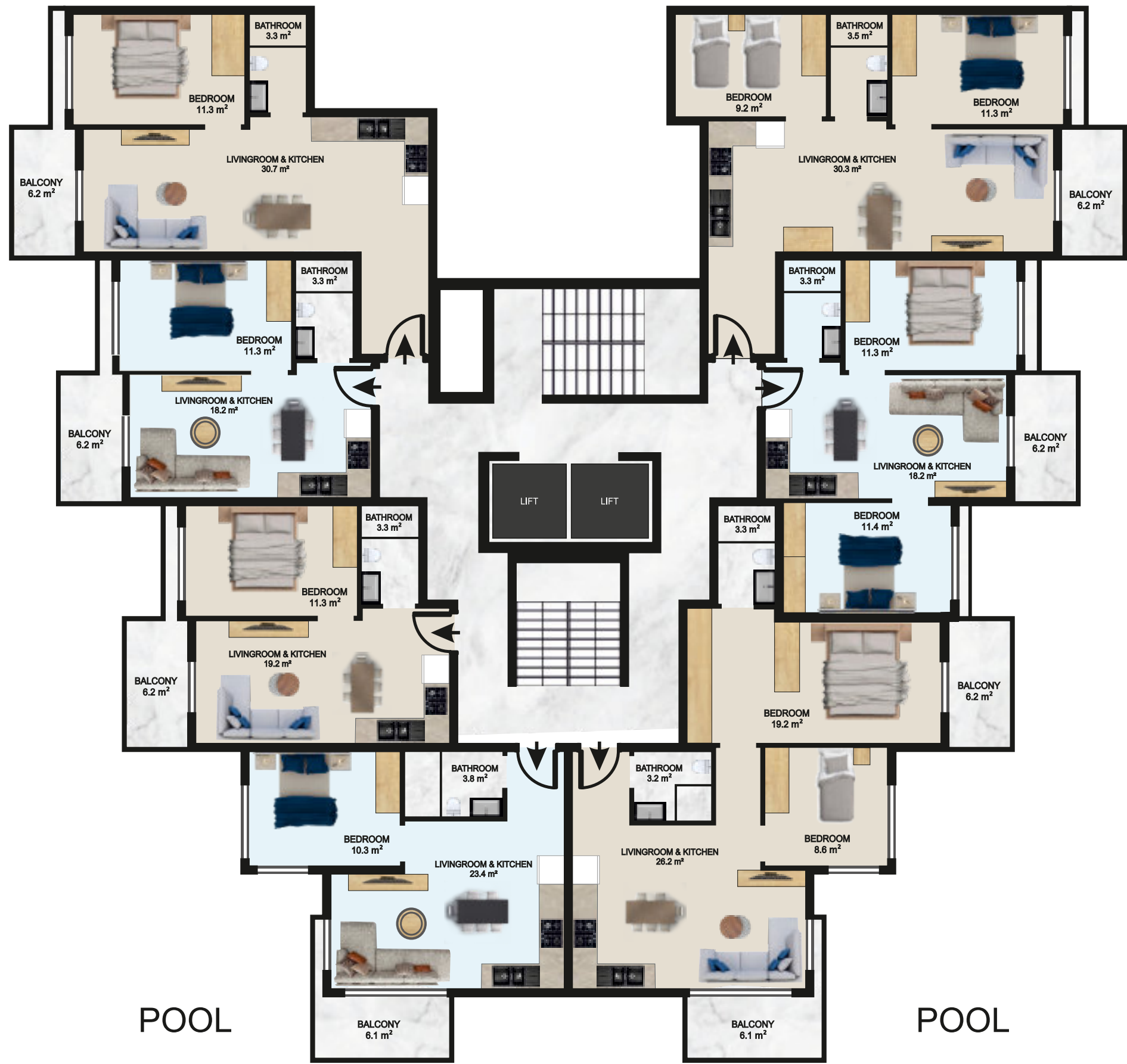


**1 + 1 - 6850 m<sup>2</sup>**  
( Net +Balcony +Wall :58,50 m<sup>2</sup>)  
( Hall +LiÖ +Stair :10 m<sup>2</sup>)  
**Nr: 63**

**1 + 1 - 5350 m<sup>2</sup>**  
( Net +Balcony +Wall :43,50 m<sup>2</sup>)  
( Hall +LiÖ +Stair :10 m<sup>2</sup>)  
**Nr: 62**

**1 + 1 - 55 m<sup>2</sup>**  
( Net +Balcony +Wall :45 m<sup>2</sup>)  
( Hall +LiÖ +Stair :10 m<sup>2</sup>)  
**Nr: 61**

**1 + 1 - 59 m<sup>2</sup>**  
( Net +Balcony +Wall 49 m<sup>2</sup>)  
( Hall +LiÖ +Stair :10 m<sup>2</sup>)  
**Nr: 60**



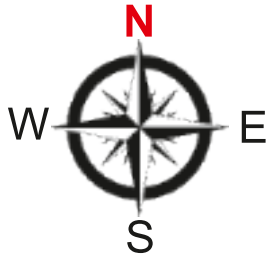
**2 + 1 - 8150 m<sup>2</sup>**  
( Net +Balcony +Wall :68,50 m<sup>2</sup>)  
( Hall +LiÖ +Stair :13 m<sup>2</sup>)  
**Nr: 57**

**2 + 1 - 70 m<sup>2</sup>**  
( Net +Balcony +Wall :57 m<sup>2</sup>)  
( Hall +LiÖ +Stair :13 m<sup>2</sup>)  
**Nr: 58**

**2 + 1 - 94 m<sup>2</sup>**  
( Net +Balcony +Wall : 81 m<sup>2</sup>)  
( Hall +LiÖ +Stair : 13 m<sup>2</sup>)  
**Nr: 59**

POOL

POOL



# 9 FLOOR PLAN

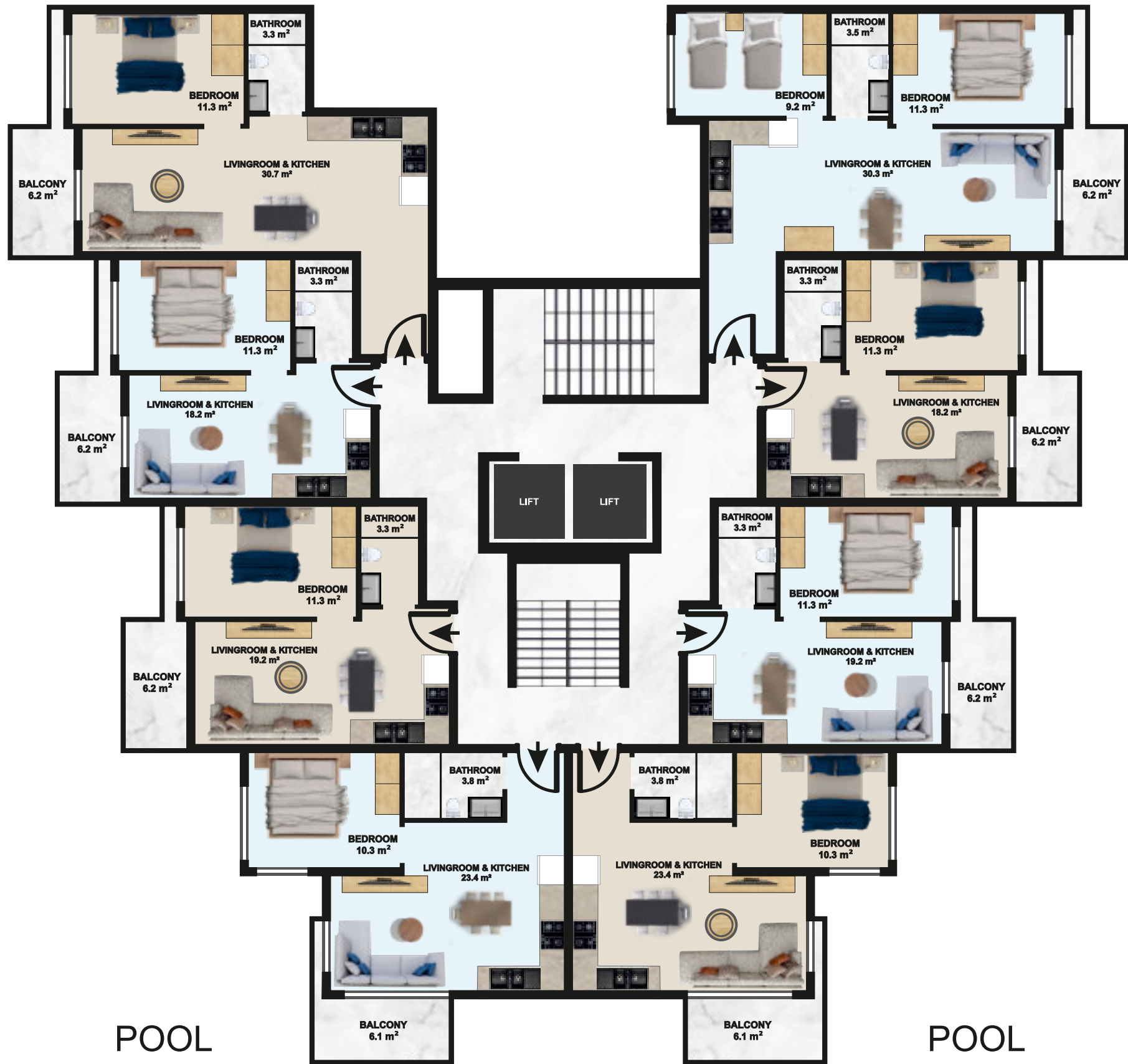


**1 + 1 - 6850 m<sup>2</sup>**  
 ( Net +Balcony +Wall :58,50 m<sup>2</sup> )  
 ( Hall +LiÖ +Stair :10 m<sup>2</sup> )  
 Nr  
**71-A**

**1 + 1 - 5350 m<sup>2</sup>**  
 ( Net +Balcony +Wall :43,50 m<sup>2</sup> )  
 ( Hall +LiÖ +Stair :10 m<sup>2</sup> )  
 Nr  
**70-A**

**1 + 1 - 55 m<sup>2</sup>**  
 ( Net +Balcony +Wall :45 m<sup>2</sup> )  
 ( Hall +LiÖ +Stair :10 m<sup>2</sup> )  
 Nr  
**69-A**

**1 + 1 - 59 m<sup>2</sup>**  
 ( Net +Balcony +Wall 49 m<sup>2</sup> )  
 ( Hall +LiÖ +Stair :10 m<sup>2</sup> )  
 Nr  
**68-A**



**2 + 1 - 7850 m<sup>2</sup>**  
 ( Net +Balcony +Wall :68,50 m<sup>2</sup> )  
 ( Hall +LiÖ +Stair :10 m<sup>2</sup> )  
 Nr  
**64-A**

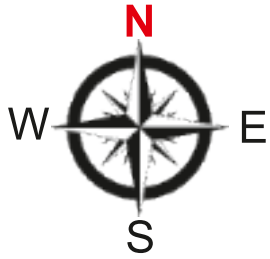
**1 + 1 - 5350 m<sup>2</sup>**  
 ( Net +Balcony +Wall :43,50 m<sup>2</sup> )  
 ( Hall +LiÖ +Stair :10 m<sup>2</sup> )  
 Nr  
**65-A**

**1 + 1 - 55 m<sup>2</sup>**  
 ( Net +Balcony +Wall :45 m<sup>2</sup> )  
 ( Hall +LiÖ +Stair :10 m<sup>2</sup> )  
 Nr  
**66-A**

**1 + 1 - 59 m<sup>2</sup>**  
 ( Net +Balcony +Wall 49 m<sup>2</sup> )  
 ( Hall +LiÖ +Stair :10 m<sup>2</sup> )  
 Nr  
**67-A**

POOL

POOL



# 10 ROOF FLOOR PLAN

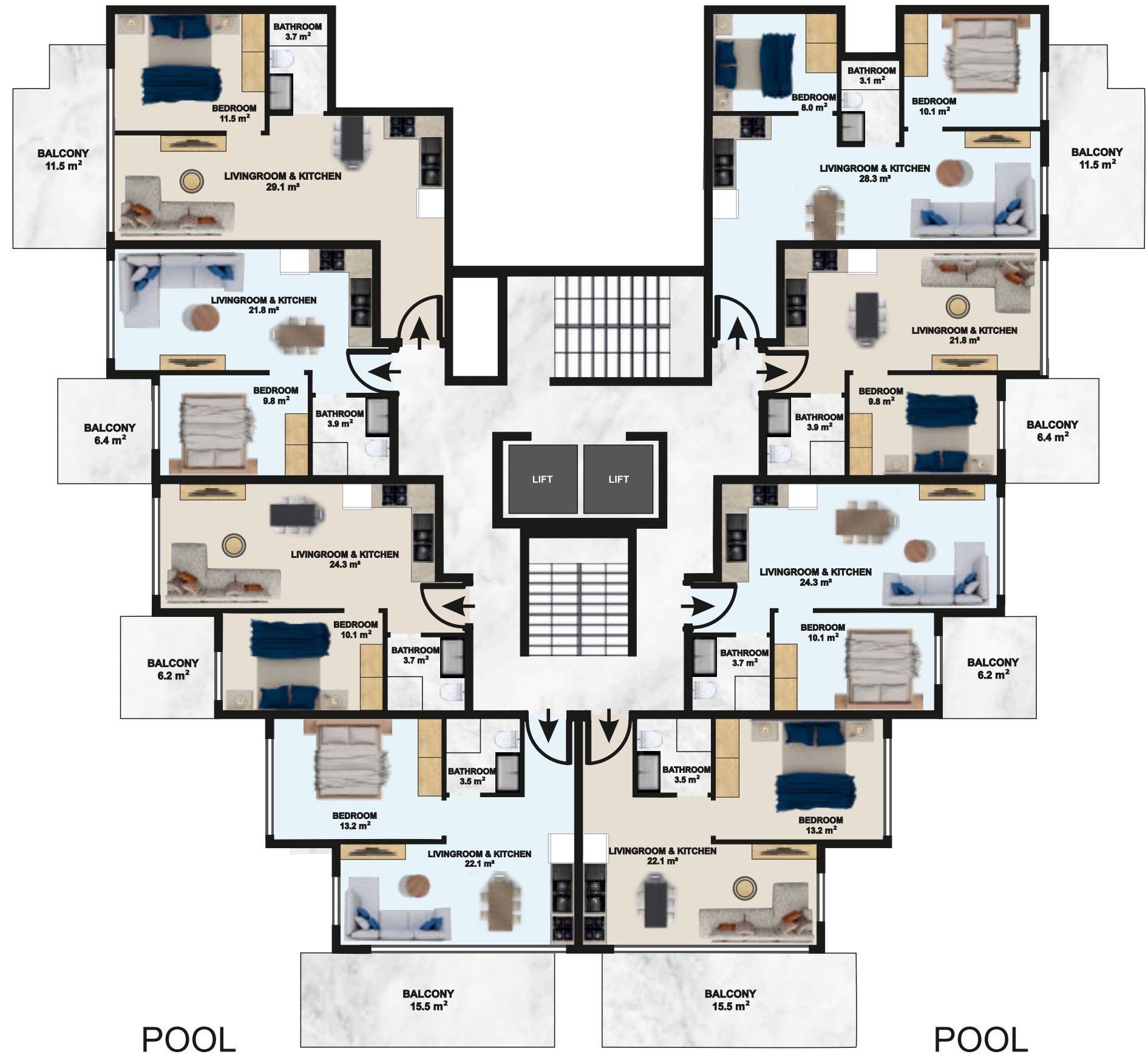


**1 + 1 - 727 m<sup>2</sup>**  
( Net +Balcony +Wall :62,7 m<sup>2</sup>)  
( Hall +LiÖ +Stair :10 m<sup>2</sup>)  
**Nr 71-B**

**1 + 1 - 570 m<sup>2</sup>**  
( Net +Balcony +Wall :47,0 m<sup>2</sup>)  
( Hall +LiÖ +Stair :10 m<sup>2</sup>)  
**Nr 70-B**

**1 + 1 - 60 m<sup>2</sup>**  
( Net +Balcony +Wall :50 m<sup>2</sup>)  
( Hall +LiÖ +Stair :10 m<sup>2</sup>)  
**Nr 69-B**

**1 + 1 - 70 m<sup>2</sup>**  
( Net +Balcony +Wall 60 m<sup>2</sup>)  
( Hall +LiÖ +Stair :10 m<sup>2</sup>)  
**Nr 68-B**

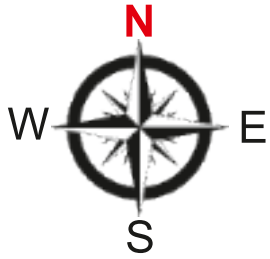


**2 + 1 - 790 m<sup>2</sup>**  
( Net +Balcony +Wall :69,0 m<sup>2</sup>)  
( Hall +LiÖ +Stair :10 m<sup>2</sup>)  
**Nr 64-B**

**1 + 1 - 570 m<sup>2</sup>**  
( Net +Balcony +Wall :47,0 m<sup>2</sup>)  
( Hall +LiÖ +Stair :10 m<sup>2</sup>)  
**Nr 65-B**

**1 + 1 - 60 m<sup>2</sup>**  
( Net +Balcony +Wall :50 m<sup>2</sup>)  
( Hall +LiÖ +Stair :10 m<sup>2</sup>)  
**Nr 66-B**

**1 + 1 - 70 m<sup>2</sup>**  
( Net +Balcony +Wall 60 m<sup>2</sup>)  
( Hall +LiÖ +Stair :10 m<sup>2</sup>)  
**Nr 67-B**



# 9 FLOOR PENTHOUSE PLAN

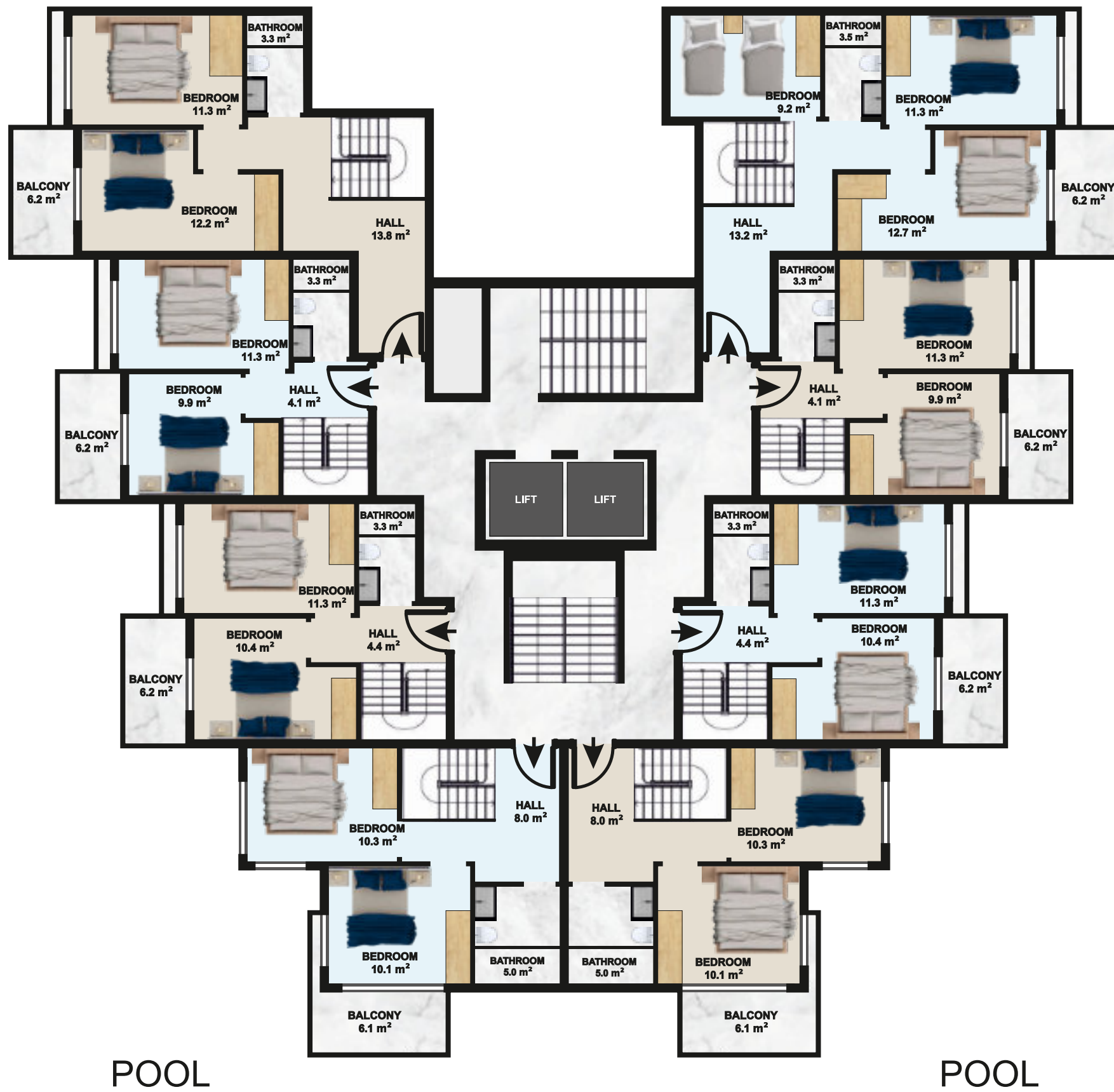


**2 +1 Penthouse**  
 G.Figure: **167m<sup>2</sup>**  
 Lower Floor : **78.50m<sup>2</sup>**  
 ( Net +Balcony +Wall :68,50 m<sup>2</sup> )  
 ( Hall +LiÖ +Stair :10 m<sup>2</sup> )  
 Nr:71

**2 +1 Penthouse**  
 G.Figure: **117.50m<sup>2</sup>**  
 Lower Floor : **53.50m<sup>2</sup>**  
 ( Net +Balcony +Wall :43,50 m<sup>2</sup> )  
 ( Hall +LiÖ +Stair :10 m<sup>2</sup> )  
 Nr:70

**2 +1 Penthouse**  
 G.Figure: **120m<sup>2</sup>**  
 Lower Floor : **55m<sup>2</sup>**  
 ( Net +Balcony +Wall :45 m<sup>2</sup> )  
 ( Hall +LiÖ +Stair :10 m<sup>2</sup> )  
 Nr:69

**2 +1 Penthouse**  
 G.Figure: **135m<sup>2</sup>**  
 Lower Floor : **59m<sup>2</sup>**  
 ( Net +Balcony +Wall :49 m<sup>2</sup> )  
 ( Hall +LiÖ +Stair :10 m<sup>2</sup> )  
 Nr:68

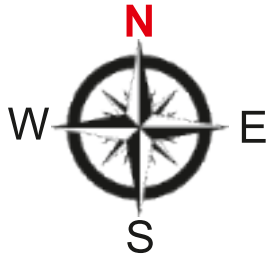


**4 +1 Penthouse**  
 G.Figure: **178.50m<sup>2</sup>**  
 Lower Floor : **78.50m<sup>2</sup>**  
 ( Net +Balcony +Wall :68,50 m<sup>2</sup> )  
 ( Hall +LiÖ +Stair :10 m<sup>2</sup> )  
 Nr:64

**2 +1 Penthouse**  
 G.Figure: **117.50m<sup>2</sup>**  
 Lower Floor : **53.50m<sup>2</sup>**  
 ( Net +Balcony +Wall :43,50 m<sup>2</sup> )  
 ( Hall +LiÖ +Stair :10 m<sup>2</sup> )  
 Nr:65

**2 +1 Penthouse**  
 G.Figure: **120m<sup>2</sup>**  
 Lower Floor : **55m<sup>2</sup>**  
 ( Net +Balcony +Wall :45 m<sup>2</sup> )  
 ( Hall +LiÖ +Stair :10 m<sup>2</sup> )  
 Nr:66

**2 +1 Penthouse**  
 G.Figure: **135m<sup>2</sup>**  
 Lower Floor : **59m<sup>2</sup>**  
 ( Net +Balcony +Wall :49 m<sup>2</sup> )  
 ( Hall +LiÖ +Stair :10 m<sup>2</sup> )  
 Nr:67



# 10 FLOOR PENTHOUSE PLAN

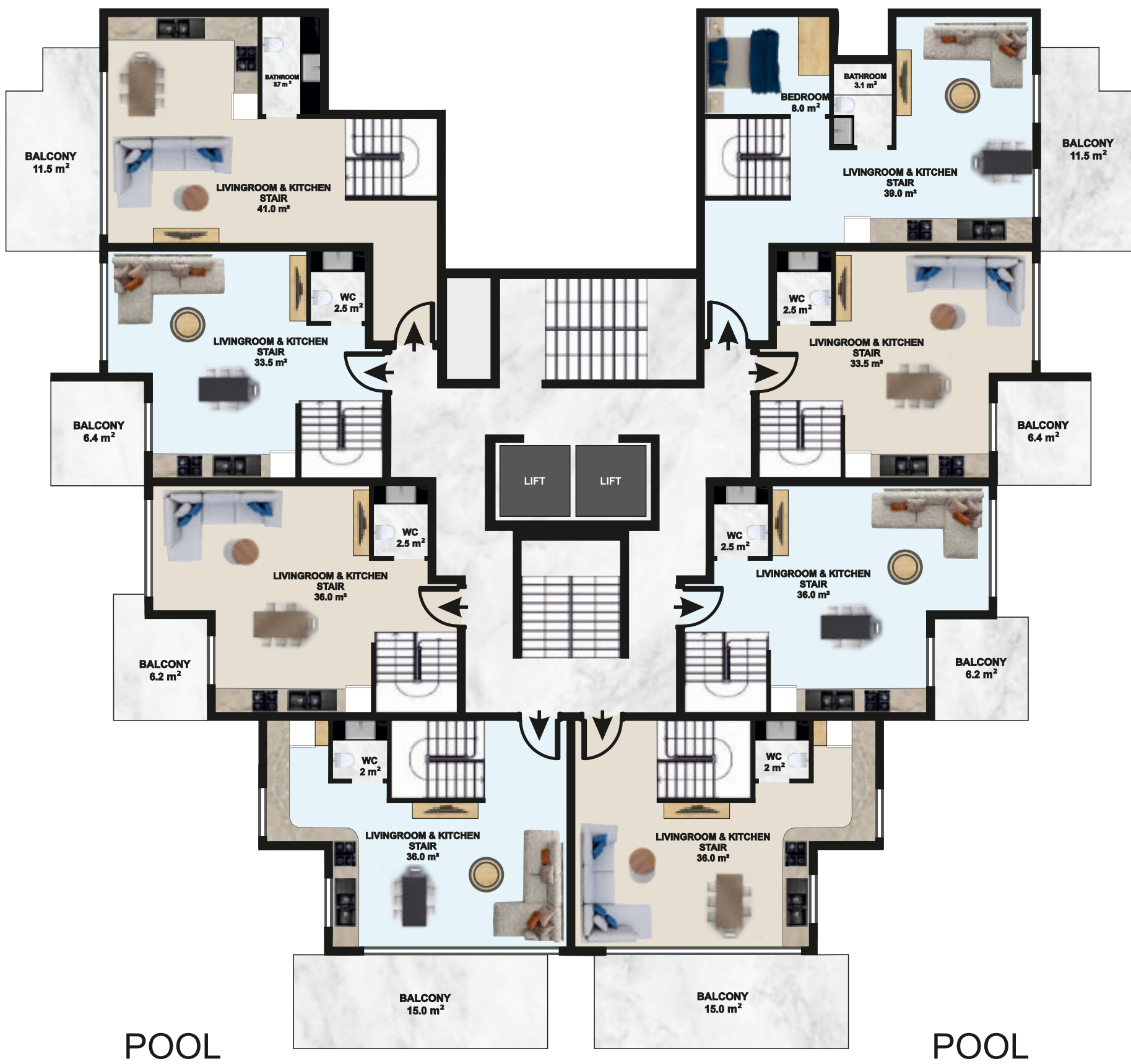


**2 +1 Penthouse**  
 G.Figure: **167m<sup>2</sup>**  
 Upper Floor :**88.50m<sup>2</sup>**  
 ( Net +Balcony +Wall :78,50m<sup>2</sup> )  
 ( Hall +LiÖ +Stair :10m<sup>2</sup> )  
 Nr:71

**2 +1 Penthouse**  
 G.Figure: **117.50m<sup>2</sup>**  
 Upper Floor :**64m<sup>2</sup>**  
 ( Net +Balcony +Wall :54m<sup>2</sup> )  
 ( Hall +LiÖ +Stair :10m<sup>2</sup> )  
 Nr:70

**2 +1 Penthouse**  
 G.Figure: **120m<sup>2</sup>**  
 Upper Floor : **65m<sup>2</sup>**  
 ( Net +Balcony +Wall :55m<sup>2</sup> )  
 ( Hall +LiÖ +Stair :10m<sup>2</sup> )  
 Nr:69

**2 +1 Penthouse**  
 G.Figure: **135m<sup>2</sup>**  
 Upper Floor : **76m<sup>2</sup>**  
 ( Net +Balcony +Wall :66m<sup>2</sup> )  
 ( Hall +LiÖ +Stair :10m<sup>2</sup> )  
 Nr:68



**4 +1 Penthouse**  
 G.Figure: **178.50m<sup>2</sup>**  
 Upper Floor :**100m<sup>2</sup>**  
 ( Net +Balcony +Wall :90m<sup>2</sup> )  
 ( Hall +LiÖ +Stair :10m<sup>2</sup> )  
 Nr:64

**2 +1 Penthouse**  
 G.Figure: **117.50m<sup>2</sup>**  
 Upper Floor :**64m<sup>2</sup>**  
 ( Net +Balcony +Wall :54m<sup>2</sup> )  
 ( Hall +LiÖ +Stair :10m<sup>2</sup> )  
 Nr:65

**2 +1 Penthouse**  
 G.Figure: **120m<sup>2</sup>**  
 Upper Floor : **65m<sup>2</sup>**  
 ( Net +Balcony +Wall :55m<sup>2</sup> )  
 ( Hall +LiÖ +Stair :10m<sup>2</sup> )  
 Nr:66

**2 +1 Penthouse**  
 G.Figure: **135m<sup>2</sup>**  
 Upper Floor : **76m<sup>2</sup>**  
 ( Net +Balcony +Wall :66m<sup>2</sup> )  
 ( Hall +LiÖ +Stair :10m<sup>2</sup> )  
 Nr:67

POOL

POOL



# ALANYA –AN INTRODUCTION

Alanya's beauty is waiting to be discovered...

## At a Glance

Location: Eastern Mediterranean coast

Length of the coastal strip	:78 KM
Sunny Days	: 300+
Average mean summertemperature	: 28C
Average mean winter temperature	: 14C
Tourists	: 2.1 million
Official population	: 264,000

Alanya one of the most vibrant and cosmopolitan towns in all of Turkey,an inviting mix of modern Europe and traditional Turkey.

Alanya is a tourism centre where you can find everything you dream for the ideal holiday. Alanya offers Turkish authenticity, culture, history, numerous comfortable and luxurious hotels lying along the deep blue Mediterranean coast –plus fantastic Turkish cuisine, regarded as being amongst the best in the world.

Swimming in the bay where the Egyptian queen Cleopatra has been before, discovering the mysteries of caves and the memories of ancient civilizations.

How about tasting a delicious lifestyle, enjoying the beauty of life, resting, fun and learning all at the same time?

Alanya is a perfect holiday destination with wide beaches, historical artifacts, modern hotels and numerous fish restaurants, cafes and bars. Alanya is unrivalled as a heaven for sun, sea and sand.

# АЛАНИЯ – ОБЗОР

Красота Алании ожидает своего исследователя ...



## • КРАТКИЙ ОБЗОР,

Расположение: Восточное побережье Средиземного моря

Протяженность береговой полосы	:78 км
Количество солнечных дней в году	: 300+
Средняя температура воздуха летом	: 28С
Средняя температура воздуха зимой	: 14С
Количество приезжающих туристов	: 2.1 million
Численность населения	:400,000


Алания – это один из наиболее ярких космополитических городов Турции, привлекательное сочетание современной Европы и традиционной Турции.

Алания является туристическим центром, в котором вы сможете найти все, о чем мечтаете для идеального отдыха. Алания предлагает вам бесчисленное множество альтернатив, благодаря своей богатой природной и культурной текстуре, наличию привлекательных комфортабельных отелей, находящихся на побережье лазурного Средиземного моря, а также широкого ассортимента блюд турецкой кухни, которая считается одной из лучших кухонь мира.

Плавание в бухте, в которой купалась и нежилась под лучами солнца сама Клеопатра, постижение тайны пещер, выходящих в море, во время морского тура и знакомство с наследием средиземноморской цивилизации, накопившемся в течение многих тысячелетий – это только некоторые из предоставленных вам возможностей.

А как насчет того, чтобы насладиться незабываемым отдыхом, в течение которого вы сможете испытать все прелести захватывающих развлечений, а также отведать изысканные блюда и напитки?

Алания является превосходным курортным центром с просторными пляжами, историческими памятниками, современными отелями и мотелями, бесчисленными рыбными ресторанами, кафе и барами. Алания, все побережье которой доступно для купания – это настоящий райский уголок с восхитительным солнцем, морем и песком.

ELITE  GROUP

Elite Elize 3 Residence  
is a Project of



ALANYA

turkey

